

Bienvenidos a la pista de la ciencia.

Una exploración de los fenómenos físicos que se esconden en el circo.

**El espectáculo
está a punto de
comenzar.**

**La física deja de ser
complicada cuando se
vive con el cuerpo y la
mente.**



Entra en la pista para descubrir los secretos de los acróbatas.



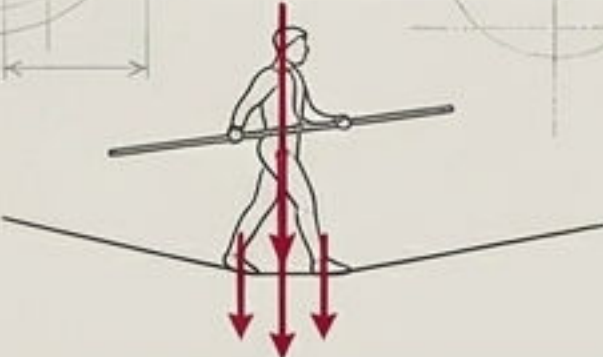
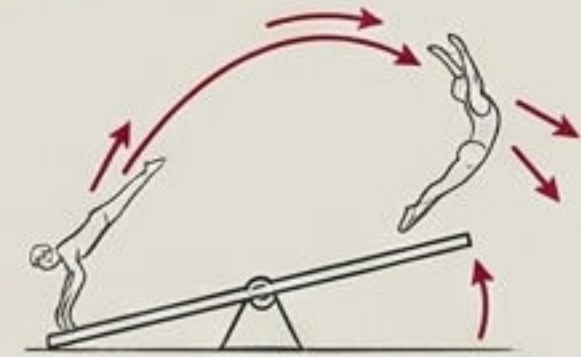
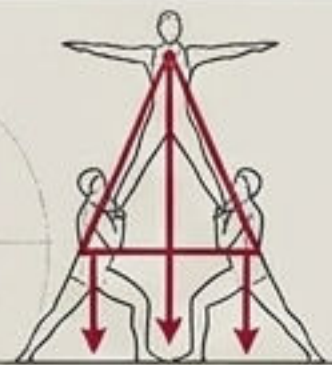
Explora una muestra interactiva concebida por la entidad l'Exploradôme.



Participa en una experiencia diseñada para sorprender a pequeños y mayores.

La ciencia oculta en cada acto circense.

Cada número del circo funciona gracias a principios físicos fundamentales.

Analizamos el número artístico.	Planteamos el misterio visual.	Descubrimos la explicación científica.
 <p data-bbox="926 765 1512 892">El funambulista camina sobre su alambre.</p>	<p data-bbox="1626 735 2259 922">Queremos saber cómo se mantiene en equilibrio sobre un hilo.</p>	<p data-bbox="2412 765 3058 892">Todo depende del centro de gravedad y de la masa.</p>
 <p data-bbox="926 1088 1346 1275">El acróbata salta impulsado por una báscula.</p>	<p data-bbox="1626 1088 2212 1275">Nos preguntamos si es realmente posible volar por los aires.</p>	<p data-bbox="2425 1088 2978 1275">El secreto reside en el uso de la fuerza y la velocidad.</p>
 <p data-bbox="926 1482 1526 1613">Los artistas forman una gran pirámide humana.</p>	<p data-bbox="1626 1448 2225 1635">Buscamos entender por qué la estructura se mantiene de pie.</p>	<p data-bbox="2425 1448 2965 1635">La clave es el reparto estratégico del peso corporal.</p>

Experimentación directa e interactiva.

El recorrido permite pasar de las bambalinas a la acción en la pista.

Muévete y experimenta la ciencia en primera persona sin complicaciones.



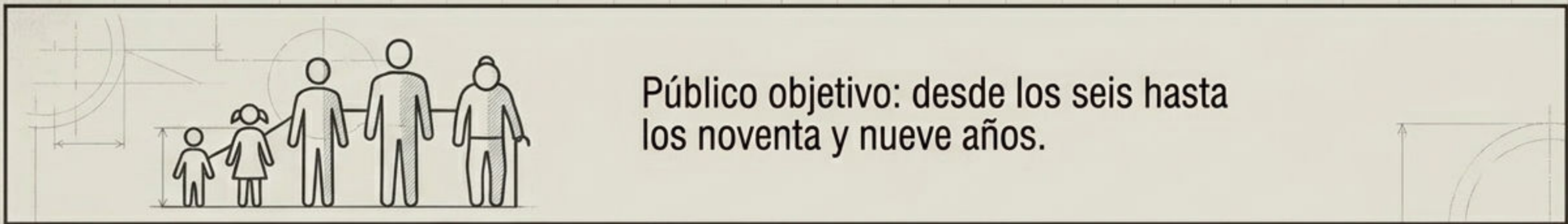
Toca los materiales y los dispositivos para entender su resistencia física.



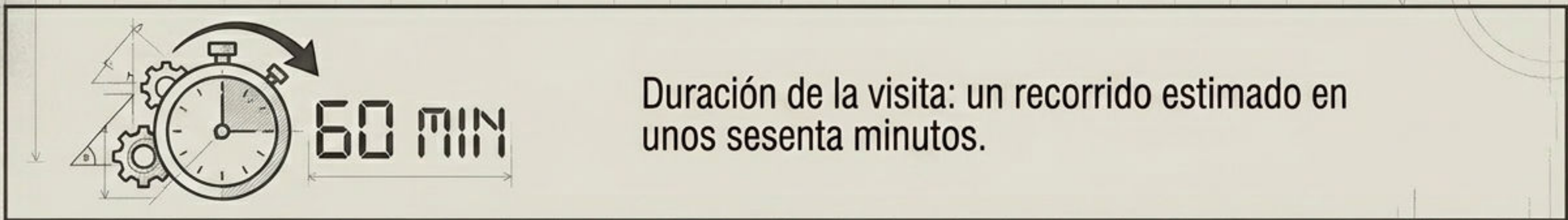
Prueba los diferentes experimentos a tamaño real para asimilar los conceptos.

Un espacio diseñado para todos los públicos.

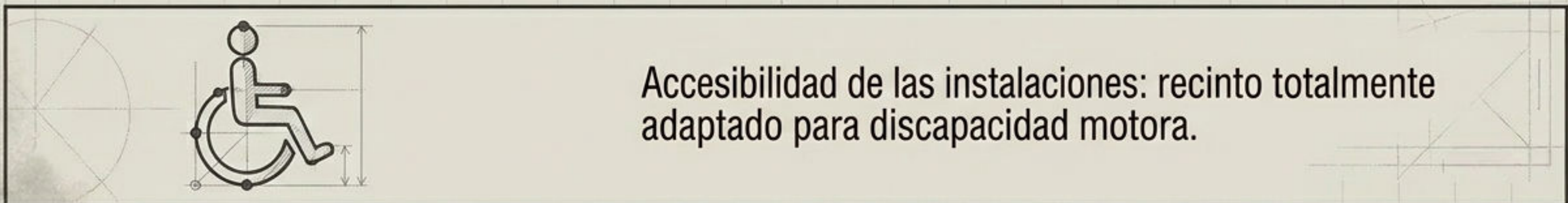
La exposición ofrece accesibilidad universal y contenido para todas las edades.



Público objetivo: desde los seis hasta los noventa y nueve años.



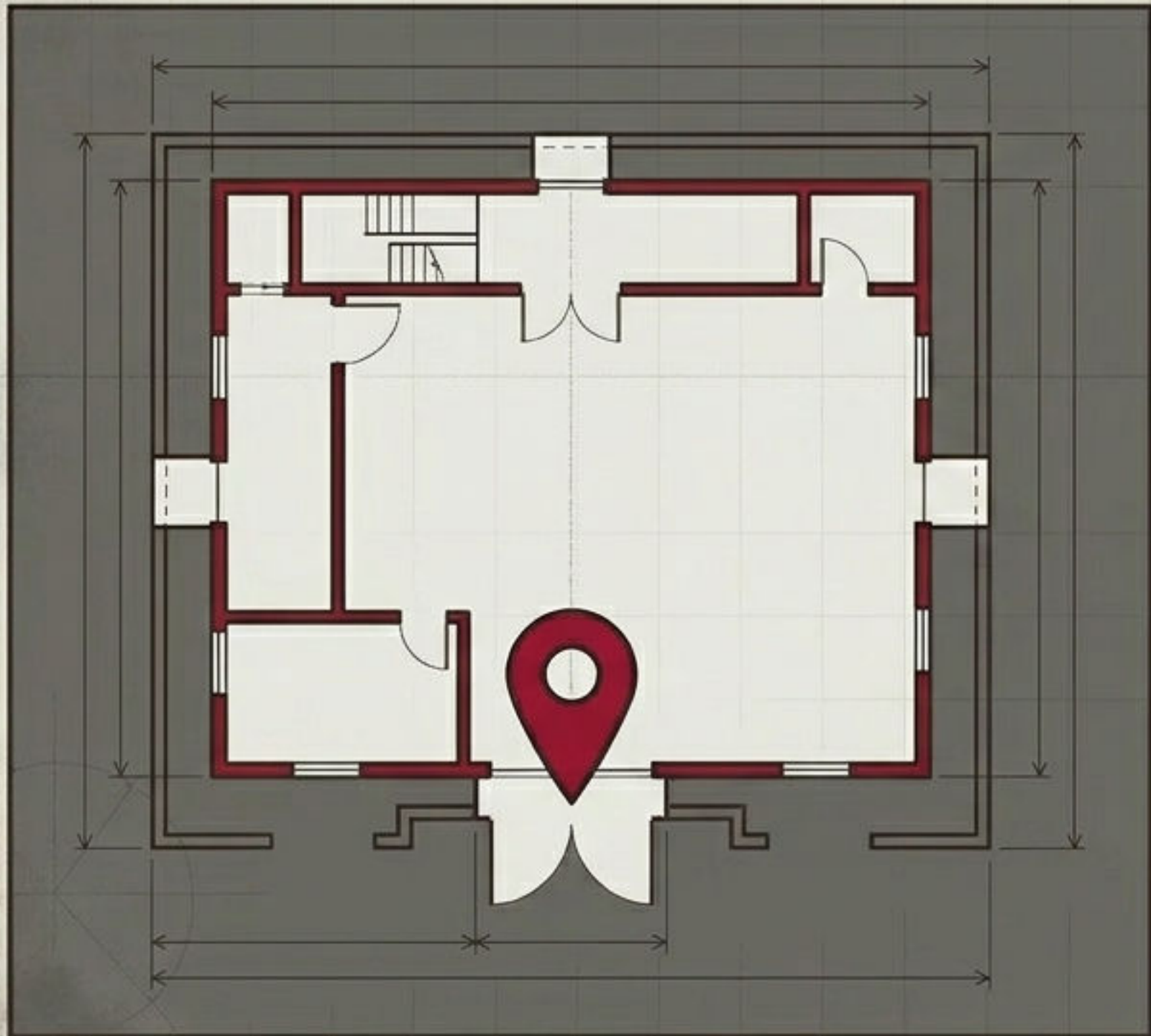
Duración de la visita: un recorrido estimado en unos sesenta minutos.



Accesibilidad de las instalaciones: recinto totalmente adaptado para discapacidad motora.

Datos prácticos para organizar la visita.

Encuentra la exposición en las instalaciones de Cap Sciences.



- Ubicación del evento: el hangar veinte del quai Bacalan en la ciudad de Burdeos.
- Fechas de apertura: del veintiocho de marzo al primero de noviembre.
- Horarios semanales: de martes a viernes entre las catorce y las dieciocho horas.
- Horarios de fin de semana: apertura ampliada hasta las diecinueve horas.
- Tarifas de entrada: precio general de seis euros con cincuenta y reducido de cinco.

Recomendaciones finales para su visita.

La planificación anticipada asegura una experiencia óptima en las instalaciones.



Vacaciones de abril: apertura diaria continua desde las once hasta las diecinueve horas.

Gestión de entradas: la reserva previa está fuertemente recomendada para evitar esperas.

Último acceso: se permite la entrada hasta una hora y media antes del cierre programado.